

LIVRET D'ACCUEIL

ANNÉE 2026



BIENVENUE !

Afin de faciliter votre séjour, vous trouverez toutes les informations utiles dans ce livret d'accueil.

LE CENTRE DE RÉFLEXOLOGIE TRADITION CHINOISE MIREILLE MEUNIER.....	4
L'engagement du Centre de Réflexologie Mireille Meunier	4
Manuel qualité.....	4
Des références dans le métier.....	5
Indicateur de performance	5
L'engagement pour une pratique de la réflexologie en constante évolution	5
PRÉSENTATION DU CENTRE DE FORMATION	6
Parcours de la responsable de formation.....	6
Éthique pédagogique.....	6
Découvrir la méthode de notre Centre.....	7
Les intervenants du Centre de réflexologie Tradition chinoise.....	7
Publications de Mireille Meunier	8
Notre chaîne Youtube.....	8
Annuaire des réflexologues formés à notre méthode.....	8
ORGANISATION DES FORMATIONS	9
Le calendrier des formations.....	9
Nos formations : ouvertes à tous, adaptés à chacun.....	9
Admission à nos formations.....	10
Inscription à nos formations	10
Espace pédagogique personnel.....	10
Professionnalisme des intervenants.....	11
Espace d'échange et de communication.....	11
Connaissances en anatomie et physiologie	11
Logiciel de réflexologie	11
Évaluation des connaissances	11
Délivrance du titre de Réflexologue selon la Tradition chinoise.....	12
Formulaire de satisfaction	12
Attestation de fin de formation	12
Suivi post-formation	12
Accompagnement à l'installation professionnelle	12
Frais de formation.....	13
Interruption en cours de formation	13
PRÉSENTIEL : ORGANISATION DES FORMATIONS	14
Modalités pédagogiques.....	14
Équipement des salles.....	15
Ressources documentaires.....	15
Accueil et accessibilité pour les personnes en situation de handicap.....	15
Mot de bienvenue	15

DISTANCIEL : ORGANISATION DES FORMATIONS	16
Les formations de spécialisation.....	16
Pré-requis	16
Modalités pratiques.....	16
Déroulement des formations en distanciel.....	16
Durée de visualisation des cours	17
Assistance technique et pédagogique.....	17
Interaction avec les autres participants	17
Évaluation des connaissances	17
Attestation de fin de formation	18
L'ŒUVRE DE FIN DE FORMATION	19
Un examen de validation	19
L'objectif de l'oeuvre à présenter	19
Les évaluateurs	19
Le titre de Réflexologue	19
La portée du titre de réflexologue	20
Validation.....	20
Compétences attestées	20
Proclamation des résultats et délivrance du titre.....	20
INSTALLATION PROFESSIONNELLE	21
Les bases d'un démarrage réussi.....	21
Accompagnement individuel à l'installation professionnelle.....	21
Ressources de communication.....	21
VOTRE VENUE À LA FORMATION	22
Se rendre sur les lieux de formation	22
Hébergement.....	22
Restauration.....	23
Accueil des stagiaires et horaires.....	23
Sécurité	23
RÈGLEMENT INTÉRIEUR	24

LE CENTRE DE RÉFLEXOLOGIE TRADITION CHINOISE MIREILLE MEUNIER

L'engagement du Centre de Réflexologie Mireille Meunier

Au Centre de Réflexologie Mireille Meunier, nous avons pour mission de vous fournir les compétences les plus pointues pour exercer le métier de Réflexologue, tant en formation initiale qu'en spécialisation pour accompagner des personnes sensibles, telles que celles en oncologie, maternité, pédiatrie, etc. Notre engagement repose sur un principe fondamental : vous permettre d'acquérir une expertise de haut niveau, en phase avec les exigences actuelles du secteur.

Nos engagements :

- **Garantir la qualité de nos formations**

Nous mettons tout en œuvre pour vous offrir une formation de qualité, en accord avec les dernières pratiques et avancées du métier.

- **Maintenir l'efficacité de notre organisation**

Notre organisation est pensée pour vous offrir une expérience d'apprentissage optimale, à la fois fluide et enrichissante.

- **Assurer l'amélioration continue du métier**

Grâce à nos formations continues, nous vous accompagnons dans l'évolution permanente de votre pratique et vous ouvrons les portes de spécialisations de plus en plus pointues.

- **S'adapter aux évolutions du métier et aux besoins de la société**

Le monde de la santé évolue rapidement et nous veillons à intégrer ces changements dans nos formations afin de vous préparer aux défis futurs.

- **Améliorer en permanence la satisfaction de nos stagiaires**

La réussite et la satisfaction des stagiaires sont au cœur de notre démarche. Nous écoutons vos retours et mettons en place des actions correctives lorsque cela est nécessaire.

Manuel qualité

Notre manuel qualité décrit les processus, responsabilités et interactions mis en œuvre pour atteindre nos objectifs dans le respect des exigences du référentiel Qualiopi. Il reflète notre engagement envers une démarche d'amélioration continue et notre volonté de maintenir des standards élevés. Ce document peut être consulté sur simple demande auprès de notre équipe.

Des références dans le métier

- DATADOCK n°0026716
- Label Qualité QUALIFORMAPRO n°MM201812
- Label Qualiopi ATA 1477 2025
- Membre d'honneur du journal de réflexologie Suisse « Le Point Réflexe » élaboré par Isabelle Moinon
- FEBEREF : Intervention de Mireille Meunier congrès annuel de la Fédération Belge des Réflexologues

Indicateur de performance

- Satisfaction maximale : 100 % des participants¹ se disent « très satisfaits »
- Recommandation unanime : 100 % des participants² recommandent la formation
- Avis 5 étoiles sur [Google](#)
- Témoignages des formations initiales et post-graduées, toujours très satisfaits de l'approche pédagogique et des contenus proposés
- Taux de réussite au titre de réflexologue³ : 86%



Ces retours témoignent de notre engagement à offrir des formations de qualité, adaptées aux besoins spécifiques de chaque apprenant, afin de favoriser leur épanouissement à travers la réflexologie selon la Tradition chinoise.

L'engagement pour une pratique de la réflexologie en constante évolution

L'utilité de notre métier est de plus en plus reconnue, et nous nous engageons à mettre à votre disposition toutes les ressources nécessaires à son évolution.

La Réflexologie selon l'énergétique chinoise permet d'aborder chaque personne dans sa globalité, en l'accompagnant vers un mieux-être corporel, énergétique et émotionnel. L'équilibre est essentiel pour la santé et l'épanouissement personnel. Nos formations visent à rendre vos soins plus efficaces, qu'il s'agisse d'un travail en entreprise, d'un suivi post-opératoire, d'une prise en charge sous traitement médical, en libéral ou en institution.

Avec le plaisir de partager la réflexologie et la Tradition chinoise avec vous,

¹ calculé sur la formation oncologie et réflexologie Avril 2025

² calculé sur la formation oncologie et réflexologie Avril 2025

³ calculé à partir des épreuves de 2025

PRÉSENTATION DU CENTRE DE FORMATION

Le Centre de réflexologie Tradition chinoise Mireille Meunier propose des formations préparant au métier de réflexologue, et se réfère au titre enregistré au Répertoire National des Certifications Professionnelles RNCP n°28179, qui a été actif de 2017 à 2020.

Siège social : 9 rue Ferdinand Fabre - 75015 Paris

Adresse postale : Centre de réflexologie 14 avenue des Alpes - 38160 Saint Marcellin



La certification qualifiée a été délivrée au titre de la catégorie d'action suivante :
ACTIONS DE FORMATION

N° de siret : 45041959300022

Organisme de formation n° 11756964475

Formations certifiées qualiopi 1477 2025

Site internet : www.reflexologie.fr

E-mail : contact@reflexologie.fr



Parcours de la responsable de formation

Mireille Meunier est née à Munich et étudie les soins naturels dès 1985, option psychologie, en Allemagne. Après 4 années d'études, elle obtient le diplôme d'Etat de «Heilpraktiker» (Professionnel de santé en soins naturels). Elle exerce dans son cabinet et enseigne dans différentes écoles à Berlin. Installée en France depuis 1994, elle donne des consultations et propose des formations en France et à l'étranger. Elle est à l'origine de la Fédération Française des Réflexologues dont elle a assuré la présidence de 1998 à 2000. Diplômée en médiation par l'institut de Psychologie de l'université Lumière Lyon 2 et formée à la pédagogie Montessori, elle place chacun et chacune au cœur de son expérience afin d'être acteur et auteur de ses apprentissages.

Éthique pédagogique

Nous plaçons votre expérience d'apprentissage au cœur de notre approche, vous encourageant à être acteur et auteur de votre parcours. Dans cette démarche, nous respectons pleinement votre autonomie et votre engagement, sans relances, vous permettant ainsi de progresser à votre rythme et selon vos besoins.

Nous proposons des tests de positionnement, des exercices et des devoirs à effectuer, mais ceux-ci restent libres. En tant que formations pour adultes, nous veillons à ne jamais adopter de pratiques que nous considérerions infantilisantes ou déresponsabilisantes. Nous souhaitons avant tout respecter le libre-arbitre qui anime chacun, en garantissant une expérience d'apprentissage respectueuse et pleinement responsable.

Toutefois, il est important de noter que la validation de la formation ne sera accordée qu'une fois toutes les étapes, y compris les tests et devoirs, réalisés avec succès.

Découvrir la méthode de notre Centre

Retrouvez tous les aspects du métier à travers 7 heures de vidéos, qui montrent les aspects techniques et cliniques du métier de réflexologue qui exerce selon la Tradition chinoise. La présentation est orientée sur le soulagement de douleurs lombaires.

La méthode combine les principes de la médecine chinoise et des décennies d'expérience clinique intégrant les dimensions physique, émotionnelle et énergétique. Enrichie par des recherches et publications, elle se distingue par son originalité et sa rigueur pédagogique.

Les intervenants du Centre de réflexologie Tradition chinoise

Les formations sont dispensées par des professionnels expérimentés, en activité et en constante évolution.



Anthony DANET, formé à la réflexologie selon la Tradition chinoise, combine le soin à l'autre avec sa passion en arts martiaux et en yoga. Son parcours professionnel lui a permis de développer des compétences en communication et management, compétences qu'il a voulu affiner en se formant à l'accompagnement de la personne dans sa globalité. Inspiré par ses pratiques personnelles, sa démarche en réflexologie répond aux principes de la Tradition chinoise en accompagnant chacun et chacune vers un équilibre global.



Docteur **Marie-Bernadette LEBLANC-FOVEZ** a suivi des études de médecine à la faculté de Lille de 1969 à 1976 et a soutenu sa thèse en 1978. Elle a exercé en tant que médecin directeur à l'Université de Valenciennes durant huit ans puis s'est installée en médecine libérale à Rœulx de 1990 à 2015. Passionnée par son métier, elle a effectué des formations complémentaires en diététique et en pédiatrie. Son départ à la retraite lui a permis de répondre à son intérêt croissant pour les médecines naturelles.



Ordonné prêtre en 1999, **Pierre Galand** a exercé sa mission en France ainsi qu'à l'étranger, notamment au Brésil et en Inde. En 2008, après un long discernement, il a choisi de quitter le sacerdoce pour s'engager dans un accompagnement holistique de la personne, nourri par la réflexologie et l'approche des 5 éléments. Aujourd'hui installé à Marseille et dans ses environs, il accompagne les personnes de manière holistique – corps, âme et esprit – en consultations individuelles, et anime des ateliers collectifs autour des 5 éléments.



Géraldine DE RODEZ a eu une première activité dans la finance pour se reconverter en soins naturels. Formée en réflexologie vertébrale, viscérale et l'énergétique chinoise, elle intervient en structures hospitalières pour le mieux-être et la qualité de vie au travail, ainsi qu'en EHPAD, associations et entreprises dans le nord de Lyon et le Val de Saône. Installée dans un cabinet pluridisciplinaire, elle reçoit en cabinet privé.



Joelle BERTHAUD s'est engagée dans le sport pendant plus de dix ans en tant que coach de baseball. Enrichie de cette expérience professionnelle, elle se forme en réflexologie. Elle s'installe en 2019 en cabinet pluridisciplinaire à Chambéry, où elle exerce le Dien Chan et la réflexologie selon la Tradition chinoise. Elle intervient au centre hospitalier de Chambéry pour accompagner des personnes en oncologie et hématologie avec la réflexologie.



Retrouvez tous les aspects du métier à travers 7 heures de vidéos, qui montrent les aspects techniques et cliniques du métier de réflexologue qui exerce selon la Tradition chinoise. La présentation est orientée sur le soulagement de douleurs lombaires.

9 leçons, 7 heures de vidéos, ouvert à tous et à toutes



Stéphanie MATHIEU a travaillé dans les relations humaines en tant qu'assistante de service social pendant 20 ans pour répondre à son besoin de relations humaines. Initiée au Qi Gong, elle se réoriente dans le métier de réflexologue pour combiner l'accompagnement des personnes avec une dimension psychocorporelle. Elle exerce dans son cabinet à Charleville-Mézières et intervient en oncologie dans l'unité de chimiothérapie ambulatoire.



Sophie PUGET, en tant qu'ancienne directrice de crèche, accompagne parents et enfants en réflexologie dans son cabinet privé. Elle intervient également auprès du CHU Grenoble/Voirion où elle accompagne des personnes atteintes de cancer durant leurs séances de chimiothérapie. Elle accueille également les enfants et les jeunes des parents malades, et participe aux réunions mensuelles pluridisciplinaires.

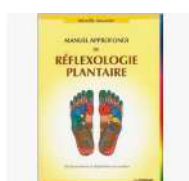


Michel DHELIN

Concepteur de logiciels paramédicaux (DL1 www.dl1.fr), créateur du Grand Annuaire des Réflexologues (www.reflexologue.info), éditeur de "La Lettre du Réflexologue », Michel Dhélin sera votre conseiller informatique et logiciel.

Publications de Mireille Meunier

Mireille Meunier publie dès 1995 *Le livre de la Réflexologie Plantaire* (épuisé) aux éditions Trédaniel, puis 6 ouvrages entre 2005 et 2023 :



Manuel approfondi de réflexologie plantaire de Mireille Meunier
★★★★★ (349)



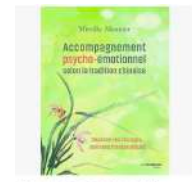
L'énergétique chinoise appliquée à la réflexologie plantaire de Mireille Meunier
★★★★★ (188)



L'anatomie et la physiologie à la portée de tous de Mireille Meunier et Brigitte Desrayaud
★★★★★ (70)



Cartes de réflexologie pratique de Mireille Meunier
★★★★★ (318)



Accompagnement psycho-émotionnel selon la tradition chinoise de Mireille Meunier
★★★★★ (33)



Maternité et réflexologie selon la tradition chinoise de Mireille Meunier
★★★★★ (5)

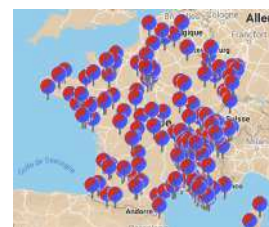


Notre chaîne Youtube

Dédiée à la réflexologie et à la santé naturelle, la chaîne présente des extraits de cours et des témoignages.

Annuaire des réflexologues formés à notre méthode

Un annuaire permet de trouver un réflexologue formé et certifié par notre Centre, par département, nom ou via une carte localisant les praticiens.



CENTRE DE RÉFLEXOLOGIE 14 avenue des Alpes, 38160 Saint-Marcellin / contact@reflexologie.fr
SIRET : 450 419 593 00022 / OF n° 11756964475 - FORMATIONS CERTIFIÉES QUALIOPI

ORGANISATION DES FORMATIONS



Le calendrier des formations

Les formations initiales et les formations post-graduées sont présentées sur le site : www.reflexologie.fr. Vous y trouverez le descriptif détaillé de chaque formation, incluant le contenu, les objectifs, le public visé, les pré-requis, les modalités d'évaluation, les moyens pédagogiques et techniques, ainsi que les dates et les horaires.



La réflexologie selon la Tradition chinoise

Nos formations : ouvertes à tous, adaptés à chacun

Nos formations initiales en réflexologie selon la Tradition chinoise sont accessibles à toute personne souhaitant se former, que ce soit par intérêt personnel, dans le cadre d'une reconversion professionnelle, ou pour une application au sein du cercle familial et amical. Aucune expérience préalable n'est nécessaire, mais il est essentiel d'être motivé/e et de consacrer du temps !

Nous proposons également des formations sur des thématiques spécifiques, telles que la physiopathologie ou la Qualité de Vie au Travail (QVT) en entreprises et structures hospitalières. Ces formations sont ouvertes à des praticiens de différentes disciplines (naturopathes, réflexologues, etc.), leur permettant d'approfondir leurs

connaissances et de diversifier leur activité professionnelle.

Enfin, nous offrons des formations post-graduées sur l'accompagnement de publics sensibles, notamment en maternité et en oncologie. Ces formations s'adressent à



Perte de poids et
sevrage tabagique

Intervenante :
Géraldine De Rodez



La maternité en
réflexologie

Intervenante :
Mireille Meunier



des professionnels ayant déjà acquis des bases solides en réflexologie, qu'elles aient été acquises au sein de notre Centre ou dans d'autres organismes de formation. La justesse et la profondeur des apprentissages faisant partie de notre éthique professionnelle, nous nous réservons le droit de refuser des demandes dans le cas où la formation suivie n'est pas suffisamment qualitative malgré un nombre d'heures a priori suffisant...

En cas de handicap, merci de nous contacter pour évaluer la pertinence de la formation.

Admission à nos formations

Si l'une de nos formations vous intéresse, nous vous invitons à remplir un dossier d'admission. Ce dossier nous permettra de mieux comprendre vos attentes et de confirmer que la formation est adaptée à votre projet. Pour les formations ayant des pré-requis, il permettra également de vérifier que vous remplissez les conditions nécessaires pour y participer.

Inscription à nos formations

Votre inscription est confirmée à réception d'un acompte par chèque ou du règlement de la première échéance dans le cadre d'un paiement échelonné. Le Centre de formation se réserve le droit de refuser l'inscription ou la participation d'une personne à une formation, sans obligation de justification. Les inscriptions se clôturent dès que les sessions sont complètes ou, au plus tard, 10 jours avant le début de la formation.

Espace pédagogique personnel

Nous mettons à votre disposition un espace pédagogique personnalisé pour vous accompagner tout au long de votre formation. Cet espace vous permet de :

- Accéder aux supports de cours : consultez et téléchargez tous vos documents pédagogiques en version PDF
- Visionner les cours en ligne : retrouvez les vidéos des sessions de formation pour approfondir vos connaissances ou suivre les modules à distance
- Télécharger vos devoirs : récupérez les exercices et devoirs à réaliser pour mettre en pratique les notions apprises
- Téléverser vos travaux : soumettez vos tâches effectuées en toute simplicité pour qu'elles soient évaluées et commentées par les formateurs
- Suivre votre progression : visualisez vos résultats, vos échéances et votre avancement grâce à un tableau de bord clair et intuitif
- Accéder à l'espace communauté pour poser vos questions ou partager vos expériences

Bienvenue Hélène

Retrouvez et suivez l'avancement de toutes vos formations ici

Mes formations (7) En attente (2) Toutes les formations (17)

📅 Dernière consultation il y a 8 heures • Inscrit le 20/12/24

Le métier de réflexologue, formation année 1 - dates 2025-26

Techniques réflexes, principaux protocoles et liens métaboliques

1 / 76 leçons (1%)

[Continuer](#)

[Voir la fiche](#)

📅 Dernière consultation il y a 19 heures • Inscrit le 20/12/24

Oncologie et réflexologie - Avril 2025

Accompagner le diagnostic du cancer, réduire les effets chimio-induits, développer une démarche psycho-émotionnelle adaptée, comprendre le métabolisme du cancer pour prioriser les zones réflexes

1 / 170 leçons (1%)

[Continuer](#)

[Voir la fiche](#)

Avec cet espace moderne et accessible, nous vous offrons les outils nécessaires pour réussir pleinement votre formation.

Professionnalisme des intervenants

Les formations sont dispensées par des professionnels expérimentés, tous en activité. L'approche pédagogique est équilibrée, avec 50 % de contenu théorique et 50 % de mise en pratique. L'accent est mis sur la participation active des stagiaires et l'expérimentation concrète. Les apports méthodologiques sont illustrés par des exemples pratiques. À la fin de chaque cours, une mise en situation professionnelle permet aux participants d'intégrer et d'appliquer les notions étudiées.



Espace d'échange et de communication

Un espace d'échanges vous offre la possibilité de poser des questions ou de partager votre expérience à la communauté. Les formateurs répondent aux questions dans un délai de 1 à 3 jours. L'espace est interactif et chacun peut contribuer aux échanges.

Connaissances en anatomie et physiologie

Le coffret d'anatomie vous permet de couvrir les connaissances essentielles à ce sujet nécessaires à la pratique de la réflexologie.

Une formation en physiopathologie est également proposée, offrant une exploration approfondie de ces concepts et permettant d'acquérir des connaissances spécifiques sur les pathologies.



Logiciel de réflexologie

Conçu par DL'1, ReflexoPRO est le résultat d'une collaboration approfondie avec des réflexologues. Cet outil moderne et performant a été développé pour répondre à vos besoins en tant que professionnel, offrant une solution innovante qui améliore la qualité et l'efficacité des soins prodigués.

Évaluation des connaissances

Nous proposons des tests de positionnement au début et à la fin de la formation pour évaluer votre progression. Ces évaluations vous placent au centre de votre apprentissage, vous permettant de progresser à votre rythme et selon vos besoins, sans relances de notre part.

Certaines de nos formations requièrent également la soumission de devoirs, qui seront corrigés de manière personnalisée. Cette correction individuelle vous permettra de recevoir des retours détaillés et constructifs, afin d'optimiser votre compréhension et de renforcer vos compétences dans le domaine de la réflexologie selon la Tradition chinoise.

Délivrance du titre de Réflexologue selon la Tradition chinoise

Vous pouvez obtenir le titre de Réflexologue selon la Tradition chinoise en suivant la formation initiale complète de deux ans dans notre Centre, ou, à défaut, la formation "Individualiser le soin pour un accompagnement global : l'énergétique chinoise appliquée à la réflexologie". Ce titre atteste des compétences nécessaires à l'exercice de ce métier et repose sur un référentiel précis, utilisé de 2017 à 2020 pour le titre RNCP n°28179, qui demeure la base de notre démarche d'évaluation. Pour valider les compétences, une œuvre de fin de formation est à présenter. Pour plus de détails, veuillez consulter la section "L'œuvre de fin de formation".



Formulaire de satisfaction

À l'issue d'une formation, il vous est demandé de compléter un formulaire de satisfaction sur la qualité du contenu, sur la forme de la formation, la qualité pédagogique des formateurs, et sur les points éventuels à améliorer.

Attestation de fin de formation

Une fois tous les contenus de la formation validés, une attestation de formation vous est délivrée en format PDF. Elle est nominative, et indique les dates de formation, le nombre d'heures prévues et le nombre d'heures effectuées par le stagiaire, les modalités pratiques, le nom des formateurs et le contenu de la formation.



Suivi post-formation

Un suivi post-formation est proposé pour vous accompagner dans la mise en pratique des compétences acquises. Vous pourrez bénéficier d'un retour sur vos premières expériences ou participer à des séances de coaching en ligne pour continuer à développer votre pratique.

Accompagnement à l'installation professionnelle

Dès la formation initiale, et avec l'accord des formateurs, même avant d'être certifié(e), vous pouvez bénéficier du dépliant "Réflexologie en entreprise" pour démarrer votre activité axée sur la détente et le bien-être.

Après la certification, vous pouvez également accéder, si vous le souhaitez, à un accompagnement personnalisé pour faciliter votre installation professionnelle. Vous aurez également accès à des supports de communication, tels que des dépliants préconçus et des illustrations contenus dans la « Mallette du réflexologue », afin de promouvoir votre activité professionnelle.



Ces ressources pratiques vous fournissent une base solide pour développer efficacement votre activité, en alliant une présentation professionnelle et des outils adaptés pour diversifier votre offre, notamment dans l'organisation d'ateliers en réflexologie.

Frais de formation

Conformément à l'article L. 6353-5 du Code du travail, vous disposez d'un délai de rétractation de 10 jours à compter de la signature du contrat de formation. Les frais de formation sont répartis sur la durée de la formation et bénéficient d'une exonération de TVA conformément à l'article 261.4.4 du Code général des impôts (CGI).

Nous proposons plusieurs modalités de paiement adaptées à vos besoins :

- Paiement en une seule fois : par chèque ou carte bancaire.
- Paiement échelonné mensuel : par carte bancaire.
- Paiement échelonné par chèques : avec une fréquence définie dans le contrat de formation.

Pour les paiements par carte bancaire, le prélèvement est effectué automatiquement dès l'inscription.

Après expiration du délai de rétractation, tout désistement entraîne la conservation de l'acompte versé (art. L.6353-6).

Interruption en cours de formation

1. À l'initiative de l'apprenant

Toute interruption à l'initiative de l'apprenant, hors cas de force majeure dûment justifiée (ex. certificat médical), entraîne la suspension immédiate de l'accès à la plateforme pédagogique et aux services associés. L'intégralité du coût de la formation reste alors due.

En cas de force majeure reconnue, seules les prestations effectivement suivies seront facturées au prorata, conformément à l'article L.6353-7 du Code du travail. Dans les deux cas, l'accès aux contenus pédagogiques est clôturé à la date de l'interruption.

2. À l'initiative de l'organisme de formation

Le Centre se réserve le droit d'exclure tout apprenant dont le comportement nuit au bon déroulement de la formation, sans obligation de justification. En cas d'exclusion, aucun remboursement ne sera effectué et l'ensemble des sommes dues reste exigible. L'accès aux services et à la plateforme est alors immédiatement suspendu.

En cas d'annulation de l'intégralité d'une session de formation par le Centre, sans motif légitime, l'intégralité des sommes déjà versées sera remboursée.

En revanche, si la résiliation est motivée par un cas de force majeure ou toute situation indépendante de la volonté du Centre (ex. impossibilité de maintenir la session dans des conditions pédagogiques satisfaisantes), seules les prestations non dispensées seront remboursées.

En savoir plus sur nos [conditions générales de vente et d'utilisation ici](#).

PRÉSENTIEL : ORGANISATION DES FORMATIONS



Modalités pédagogiques

Les formations qui se déroulent en présentiel combinent des cours théoriques, illustrés à l'aide de diaporamas projetés via un vidéo-projecteur, avec des démonstrations pratiques diffusées sur grand écran. Ces démonstrations sont suivies d'exercices pratiques réalisés en binômes sur des transats. Les formateurs assurent également un suivi personnalisé en apportant des corrections individuelles.

Pour compléter l'apprentissage, un espace pédagogique en ligne, personnalisé, est mis à votre disposition. Il permet d'accéder aux cours en replay pour réviser à tout moment et contient l'ensemble des supports de cours, disponibles en téléchargement au format PDF.

Nos formations sont conçues pour offrir un environnement d'apprentissage à taille humaine, favorisant les échanges et une attention individualisée. Les groupes de formation accueillent entre 16 et 38 participants, un format idéal pour garantir une dynamique de groupe tout en maintenant une proximité avec les formateurs.

Lors des sessions pratiques, chaque formateur accompagne et corrige directement 4 à 5 stagiaires, permettant un suivi personnalisé et un encadrement de qualité. Cette approche assure une transmission optimale des compétences et une progression adaptée à chaque participant.



Équipement des salles

La salle de formation, d'une superficie de 70 à 120 m², bénéficie d'un éclairage naturel optimal. Elle est aménagée pour répondre aux besoins théoriques et pratiques :

- Espace cours magistral : équipé de tables, chaises, un vidéoprojecteur et un écran de projection pour assurer des présentations de qualité.
- Espace pratique : doté d'une caméra connectée à un vidéoprojecteur, permettant de projeter en grand format les gestes réflexes à maîtriser. Cet espace comprend également des transats pour votre confort.



Ressources documentaires

Un espace dédié à la documentation est mis à votre disposition dans la salle de formation. Vous pouvez y consulter un large éventail de ressources, notamment des revues spécialisées en réflexologie, des ouvrages sur la réflexologie, ainsi que des livres d'anatomie et de physiologie, etc.

Accueil et accessibilité pour les personnes en situation de handicap

Le Centre de formation accueille les personnes en situation de handicap, dans la mesure où celui-ci ne constitue pas un obstacle à la bonne assimilation des cours. Un entretien préalable est organisé pour identifier les besoins spécifiques de chaque candidat et évaluer la faisabilité du projet de formation en fonction de ces besoins.

Mot de bienvenue

Quelques semaines avant le début de la formation, nous vous envoyons un mot de bienvenue qui rappelle tous les détails pratiques : le lieu de formation, les horaires, les moyens d'accès, ce qu'il faut apporter, ainsi que l'organisation des co-voiturages, le cas échéant. Ce mot de bienvenue vous permettra de bien vous préparer et d'arriver sereinement pour le début de votre formation.

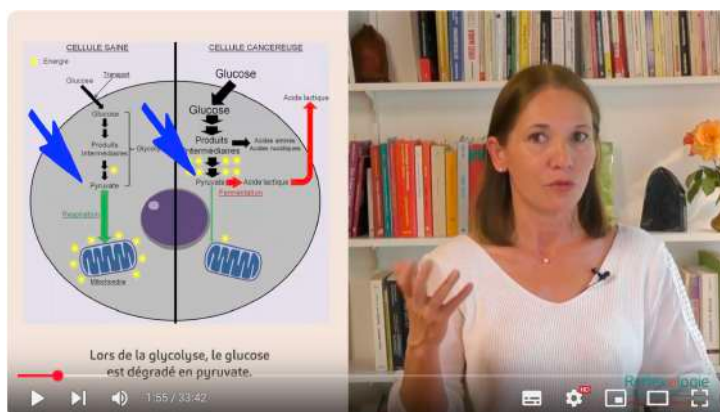


DISTANCIEL : ORGANISATION DES FORMATIONS

Les formations de spécialisation

Lorsque vous maîtrisez déjà la technique, il peut être pertinent de suivre des formations de spécialisation à distance afin d'approfondir votre approche clinique, notamment pour les publics sensibles ou fragiles. Le distanciel facilite votre organisation, vous permettant ainsi de perfectionner vos soins en réflexologie.

Nous proposons plusieurs formations d'approfondissement sur les thèmes suivants : Maternité, oncologie, perte de poids et sevrage tabagique, QVT en entreprises et structures hospitalières, physiopathologie, l'énergétique chinoise appliquée à la réflexologie, etc.



Pré-requis

Certaines de nos formations post-graduées ne nécessitent aucun prérequis, tandis que d'autres exigent des compétences préalables. Nous vous invitons à vérifier les prérequis dans la description de la formation souhaitée. Si nécessaire, merci de joindre le document correspondant dans votre dossier d'admission.

Modalités pratiques

Pour suivre la formation à distance, vous aurez besoin d'un ordinateur, d'une connexion Internet avec une bande passante suffisante, ainsi que d'un environnement calme pour vous concentrer.

Déroulement des formations en distanciel

- **Formation à distance en direct** : La formation à distance se déroule via l'outil Zoom. En vous connectant à votre espace pédagogique, vous accédez au lien Zoom et aux supports de cours PDF à télécharger. Ce lien d'accès vous sera également envoyé par email dans la semaine précédant la formation.
- **Formation à distance en autonomie** : Dès votre inscription, vous pouvez accéder aux cours. Vous pourrez télécharger les supports de cours au format PDF et visualiser les leçons.
- **Modalités d'accès aux leçons** : Selon les formations, vous aurez la possibilité d'accéder à toutes les leçons et de choisir celles que vous souhaitez étudier en priorité, par exemple sur le thème "Maternité et réflexologie". Cela vous permettra d'étudier les cours correspondant à l'étape de grossesse de la personne que vous recevez en réflexologie. D'autres formations sont organisées selon un débloqué progressif, car les notions étudiées se construisent selon une logique spécifique qu'il est important de respecter pour comprendre le cours suivant.

Durée de visualisation des cours

La durée d'accès aux cours est précisée dans le descriptif de chaque formation. Certaines formations, comme "QVT en entreprises et structures hospitalières", permettent un accès pendant six mois après la formation, tandis que d'autres, comme "Maternité et réflexologie", offrent un accès pendant deux ans à partir de la date d'inscription.

Assistance technique et pédagogique

Si vous rencontrez des difficultés techniques pour accéder à l'espace pédagogique, nous vous invitons à consulter l'espace stagiaire, accessible en haut à droite du site reflexologie.fr. Vous y trouverez des outils pour obtenir des instructions détaillées sur la manière d'y accéder : Un guide PDF ainsi qu'une vidéo explicative sont disponibles.

Si vous avez d'autres questions ou besoin d'assistance, vous pouvez nous joindre par email : contact@reflexologie.fr. Nos formateurs sont également disponibles pour répondre à vos questions pédagogiques via l'espace de [discussion dédié](#).

Interaction avec les autres participants

Nos formations en distanciel offrent une plateforme d'échange dédiée à chaque formation, où vous pourrez interagir avec les autres participants. Chaque formation dispose de son propre espace de discussion, permettant de poser des questions, partager des idées et collaborer sur des sujets spécifiques à la formation.

En outre, un espace global d'échange est également disponible, vous permettant de

discuter avec des participants d'autres formations et de créer des liens au sein de notre communauté de réflexologues. Ces forums sont conçus pour favoriser les échanges d'idées, l'entraide et la collaboration tout au long de votre parcours de formation.

Tous les commentaires de la formation

M

Marie José Beutis
Bonjour,
Quelle magnifique présentation d'une séance de réflexologie. Vous, le praticien, êtes totalement en connexion avec la difficulté du client. L'écoute et le questionnement guident les mains au bon endroit.
Votre formation est très intéressante et enrichissante.
Merci beaucoup
Posté il y a 2 mois • Dans la leçon [Démonstration d'un déroulé de séance avec une prise en compte des épreuves](#) [Supprimer](#)

C

Centre De Formation Mireille Meunier Meunier
Bonjour Marie-José, merci pour votre retour encourageant. Je suis ravie que vous appréciez notre démarche en réflexologie. Une très bonne continuation à vous, Mireille
[Le Formateur](#) • Posté il y a 2 mois [Supprimer](#)

Évaluation des connaissances

Nous proposons des tests de positionnement en début et en fin de formation, afin de vous offrir l'opportunité d'évaluer votre progression personnelle. Ces évaluations s'inscrivent dans une démarche qui vous place au cœur de votre expérience d'apprentissage, vous encourageant à être acteur et auteur de votre parcours. Conformément à cette approche, aucune relance ne sera effectuée, car nous respectons votre autonomie et votre engagement, vous permettant ainsi de progresser à votre rythme et selon vos besoins.

Attestation de fin de formation

À l'issue de chaque formation post-graduée, vous recevrez une attestation de formation reconnaissant et validant les enseignements que vous avez étudiés. Elle est nominative, et indique les dates de formation, le nombre d'heures prévues et le nombre d'heures effectuées par le stagiaire, les modalités pratiques, le nom des formateurs et le contenu de la formation.

Ces formations post-graduées sont spécialement conçues pour des praticiens confirmés, dont les compétences de base ont déjà été évaluées et validées lors d'une formation initiale, que ce soit chez nous ou dans un autre centre. En raison de ce positionnement avancé, aucun test ni examen final n'est requis. L'objectif est de vous accompagner dans le développement de nouvelles expertises, grâce à des enseignements ciblés, notamment en approfondissant la démarche clinique.

L'attestation qui vous est remise confirme que vous avez été formé/e pour intervenir auprès d'un public spécifique ou pour intégrer des compétences avancées à votre pratique professionnelle, renforçant ainsi votre position en tant qu'expert dans votre domaine.





L'ŒUVRE DE FIN DE FORMATION

Un examen de validation

Lors de l'examen final, vous aurez l'opportunité de démontrer vos connaissances théoriques et vos compétences pratiques à travers l'œuvre que vous présenterez. Ce travail reflètera votre maîtrise des concepts clés, votre capacité à adopter une approche globale et personnalisée, ainsi que votre aptitude à accompagner concrètement une personne. Cette évaluation rigoureuse est conçue pour valoriser votre engagement et garantir votre préparation aux exigences professionnelles du métier.

L'objectif de l'œuvre à présenter

L'œuvre de fin de formation consiste à présenter un suivi réflexologique détaillé avec une personne pour des maux spécifiques. Ce travail reflète les connaissances acquises par le réflexologue, notamment :

- les liens physiologiques et métaboliques,
- les correspondances bio-énergétiques selon les cinq éléments,
- l'approche globale de la personne dans les dimensions corporelles, énergétiques, émotionnelles et mentales.

Cette œuvre met également en avant la qualité personnelle du praticien et son expression individuelle, ce qui transforme sa pratique en un véritable art.

Les évaluateurs

Les évaluateurs se réfèrent aux quatre blocs de compétences validés par la Commission Nationale des Certification Professionnelles (CNCP) de 2016 à 2020 (titre RNCP n°28179). Communément appelée « examens de fin de formation », la validation des quatre blocs de compétences par les évaluateurs permet d'obtenir le titre de Réflexologue.

Le titre de Réflexologue

Le titre de Réflexologue atteste des compétences nécessaires à l'exercice de ce métier. Bien qu'il n'ait pas de valeur légale, il repose sur un référentiel précis, utilisé de 2016 à 2020 pour le titre RNCP n°28179, qui reste la base de notre démarche d'évaluation.

Vous pouvez obtenir le titre de Réflexologue selon la Tradition chinoise en suivant la formation initiale complète de deux ans dans notre Centre, ou, à défaut, la formation "Individualiser le soin pour un accompagnement global : l'énergétique chinoise appliquée à la réflexologie".



La portée du titre de réflexologue

La législation actuelle permet à des non médecins d'effectuer des soins réflexologiques à condition de ne pas pratiquer l'exercice illégal de la kinésithérapie ou la médecine en diagnostiquant des maladies ou en utilisant des allégations santé relevant de l'exercice médical.

Le titre de Réflexologue délivré est en plein accord avec la volonté gouvernementale de libéraliser ce secteur d'activité, selon la loi du 4 mars 2002 instituant l'INPES (Institut national de prévention et d'éducation pour la santé) et la loi du 9 août 2004 relative à la politique de santé publique et à la formation à l'éducation pour la santé.

Validation

Contrôle continu :

- Valider les devoirs à rendre durant la formation « L'énergétique chinoise appliquée à la réflexologie pour individualiser le soin dans un accompagnement global »
- Transmettre un mémoire au sujet d'une suivi d'une personne sur plusieurs séance avec un motif précis
- Présenter son projet d'installation professionnelle

Compétences attestées

Le titre de Réflexologue valide les compétences suivantes :

- Volet 1 : Analyser les besoins et les motifs de consultation, valider la prise en charge réflexologique.
- Volet 2 : Réaliser un bilan réflexologique et élaborer des plans thérapeutiques adaptés.
- Volet 3 : Individualiser le soin pour un accompagnement global et assurer un suivi efficace.
- Volet 4 : Gérer, développer et diversifier une activité professionnelle de réflexologue.

Proclamation des résultats et délivrance du titre

Les résultats sont communiqués par email dans un délai de 15 jours suivant les épreuves.

Validation partielle

Si certaines compétences ne sont pas validées, le candidat peut suivre une formation complémentaire et représenter un dossier relatif aux blocs de compétences non validés, dans un délai maximum de 5 ans.

Validation complète

En cas de validation complète, le candidat reçoit des recommandations pour son inscription dans un cadre professionnel (fédérations, syndicats, chambre nationale), ainsi qu'un accès à des outils de communication destinés à faciliter le développement de son activité professionnelle (dépliants préconçus, illustrations, etc. - voir ci-après).

INSTALLATION PROFESSIONNELLE

Les bases d'un démarrage réussi

Le passage à une pratique professionnelle en libéral marque une étape essentielle dans le parcours d'un réflexologue. Cette transition nécessite non seulement une maîtrise des techniques acquises, mais également une capacité à structurer et gérer une activité indépendante. Démarrer une telle activité requiert un savoir-faire spécifique, une méthodologie claire et une organisation rigoureuse, que ce soit pour gérer les aspects administratifs, structurer les consultations ou se faire connaître auprès de futurs clients.

Accompagnement individuel à l'installation professionnelle

Pour vous soutenir dans cette démarche, nous proposons un accompagnement individuel facultatif, assuré par un expert en installation professionnelle. Cet accompagnement personnalisé vous guide dans les étapes essentielles à la mise en place efficace de votre activité :

- Élaboration d'une stratégie professionnelle adaptée à votre contexte et vos objectifs.
- Techniques pour développer une communication professionnelle claire et impactante, adaptée à votre clientèle cible.

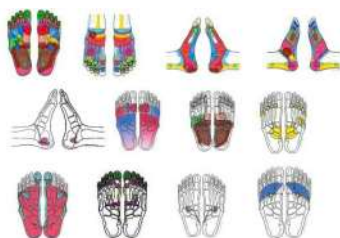


Ce soutien vise à vous offrir une base solide pour réussir votre démarrage, tout en vous permettant de vous concentrer sur ce qui compte le plus : la qualité de vos prestations.

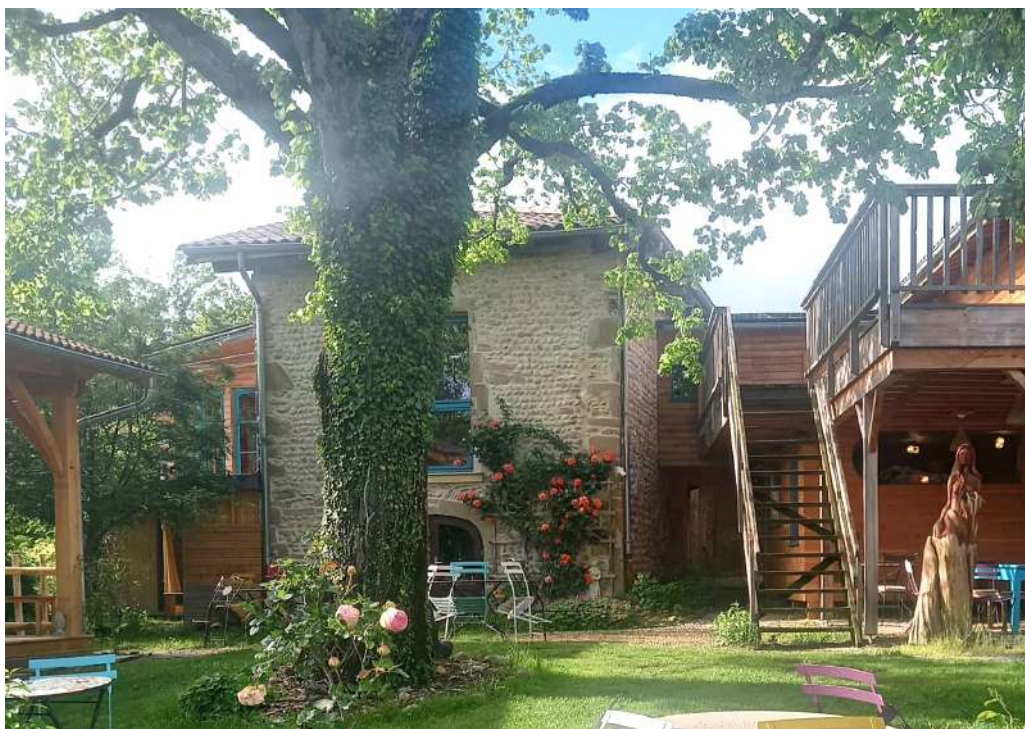
Ressources de communication

La communication est un pilier fondamental pour développer une activité professionnelle en réflexologie. Afin de vous aider à gagner en visibilité et à promouvoir efficacement vos services, nous mettons à votre disposition des supports de communication dans la « Mallette du réflexologue ». Ces outils comprennent des dépliants préconçus et des illustrations professionnelles, conçus pour valoriser votre expertise et attirer une clientèle qualifiée.

Ces ressources, combinées à l'accompagnement individuel, vous permettent de poser les bases d'une activité pérenne et d'aborder cette nouvelle étape avec confiance et sérénité.



VOTRE VENUE À LA FORMATION



Les formations en présentiel sont organisées en résidentiel entre Grenoble et Valence :

- [Gîte de la noix](#) 725 chemin des Lamberts - 26190 Sainte Eulalie en Royans :
info@gite-a-la-noix.com



Se rendre sur les lieux de formation

- Par la route : Lyon (90mn), Valence (50 mn), Grenoble (60 mn)
- Par le chemin de fer : Gare de Saint-Marcellin (Isère) ou Valence-TGV



Hébergement

Le lieu de formation dispose d'un éventail d'hébergements, allant des chambres individuelles aux chambres de deux, trois, quatre personnes, ainsi qu'un dortoir, offrant ainsi une solution adaptée à tous les budgets.

Restauration

Le repas du midi est végétarien, léger en gluten et en produits laitiers, et servi sous forme de buffet. En cas d'allergies alimentaires spécifiques, nous vous prions de les signaler lors de votre inscription.

Le petit-déjeuner et le dîner sont en auto-gestion. Une salle à manger, équipée d'une grande cuisine (avec cuisinière, réfrigérateur, vaisselle, etc.), est mise à votre disposition pour vous permettre de préparer vos repas en toute autonomie.



Accueil des stagiaires et horaires

Le temps d'accueil pour votre arrivée vous sera précisé dans le mot de bienvenue. Les horaires des sessions de formation sont indiqués dans le descriptif de chaque formation.

Sécurité

Chaque stagiaire doit veiller à sa sécurité personnelle et à celle des autres en respectant les consignes de sécurité en vigueur et les consignes données par le formateur. Des règles de sécurité et de vie nécessaires au bon déroulement des formations sont précisées dans le règlement intérieur à la fin de ce document. En cas de difficultés, n'hésitez pas à vous rapprocher de votre formateur.



BONNE ROUTE !

RÈGLEMENT INTÉRIEUR

Bienvenue dans notre formation ! Afin de garantir un cadre respectueux et agréable pour tous, merci de prendre connaissance des points suivants :

1. Application du règlement

Le présent règlement est établi conformément aux dispositions des articles L.6352-3 et L.6352-4 et R.6352-1 à R.6352-15 du Code du travail. Il s'applique à tous les stagiaires, et ce pour la durée de la formation suivie.

2. Respect du règlement

Chaque stagiaire doit respecter ce règlement.

3. Sécurité

Le stagiaire veille à sa sécurité et à celle des autres en suivant les consignes de sécurité.

4. Valeurs de la Tradition chinoise

La formation s'appuie sur les principes de la Tradition chinoise. Si cette approche ne vous convient pas, nous vous conseillons de renoncer à la formation.

5. Téléphones portables

Les téléphones portables sont interdits dans l'espace pédagogique.

6. Enregistrements et objets personnels

Il est interdit d'enregistrer ou de filmer les cours. En pratique réflexologique, montres et bijoux doivent être retirés, et les ongles doivent être coupés courts. Le Centre décline toute responsabilité en cas de perte ou vol d'objets personnels.

7. Respect des modalités

Les modalités définies lors de l'inscription doivent être suivies. Le non-respect entraînera l'annulation de la participation.

8. Implication personnelle

L'implication personnelle est nécessaire pour réussir dans l'accompagnement réflexologique.

9. Confidentialité

Les échanges personnels entre stagiaires doivent rester confidentiels.

10. Clarifications

Les cours sont dynamiques et interactifs : les stagiaires peuvent interrompre la présentation pour poser des questions de clarification, afin de ne pas rester avec des incompréhensions jusqu'à la fin du cours.

Toutefois, si le nombre d'interruptions venait à nuire au bon déroulement de la formation, les formateurs se réservent la possibilité d'adapter cette règle au cas par cas.

De manière générale, si un point de théorie ou de pratique n'est pas clair, n'hésitez pas à demander des précisions.

11. Sécurité incendie

Les consignes de sécurité incendie et l'emplacement des issues de secours sont affichés.

12. Accidents

Tout accident doit être immédiatement signalé au formateur.

13. Modalités de session

Les modalités de la session sont définies avec les stagiaires pour le confort de chacun.

14. Livret d'accueil et règlement

À l'inscription, le stagiaire doit lire le livret d'accueil et le règlement intérieur.



À BIENTÔT !